



Pôle de formation IFCE -
Haras national du Pin
61310 Le Pin au Haras
02 33 12 12 00

DIAGNOSTIC ET ESQUISSE

MISSION DE MAÎTRISE D'OEUVRE PAYSAGÈRE
POUR LE DOMAINE NATIONAL DU HARAS DU PIN



ZEPPELIN - Paysagistes-Urbanistes
59 rue Saint-Denis
72300 SABLÉ-SUR-SARTHE
06.11.99.62.76
af.zeppelin@gmail.com

16.10.2023



Préambule :

L'IFCE (Institut Français du Cheval et de l'Equitation) a mandaté la SICA Normandie et la Chambre d'agriculture de Normandie pour entreprendre l'extension de deux sites avec la création d'écuries actives, d'une carrière, de stabulations équines et lagunages pour la gestion des effluents. Les deux sites sont compris dans le domaine classé comprenant des bâtiments inscrits, ils sont également en site Natura 2000, avec des zones humides à proximité.

Ce document d'esquisse retrace brièvement l'évolution des structures paysagères qui composent le site pour mieux penser l'intégration du projet.

Il esquisse ensuite différentes options d'aménagement, différents récits, pour à laisser l'ensemble des acteurs la possibilité de privilégier des intentions plus que d'autres.

Maitre d'ouvrage :

IFCE Pôle de formation IFCE - Haras national du Pin
61310 Le Pin au Haras
02 33 12 12 00

Maitre d'oeuvre :

Zeppelin Paysage - Atelier de paysage & d'urbanisme
59 rue Saint-Denis 72300 SABLÉ-SUR-SARTHE

Nature du projet :

Aménagement de la traversée du hameau
des loges & zones de rencontre

Superficie total du projet :

15 000 m²

Réunion n° 1

Juillet 2023 - Lancement

Réunion n° 2

16 octobre 2023 - Présentation de la phase 1
Diagnostic & Esquisse

Réunion n°3

Date à définir - S39 - Présentation de la phase 2
Avant-projet

Réunion n°4

Date à définir - S44 - Présentation de la phase 3
Projet

Réunion n°5

Date à définir - S4 - Présentation de la phase 4
Analyse des offres reçues

SOMMAIRE

1. TERRITOIRE.....04

- L'ARMATURE TERRITORIALE
- LE SOCLE GÉOLOGIQUE
- AU COEUR DES ITINÉRANCES
- UN SITE HISTORIQUE FRAGILE
- UN ÉQUILIBRE ÉCOLOGIQUE

2. LE SITE.....11

- LES ENTITÉS PAYSAGÈRES
- LES MOTIFS HISTORIQUES STRUCTURANTS
- LE SOCLE PHYSIQUE
- LE MAIL HYDROGRAPHIQUE
- COMPOSITION DES ÉCURIES DU BOIS

3. SCÉNARIOS.....19

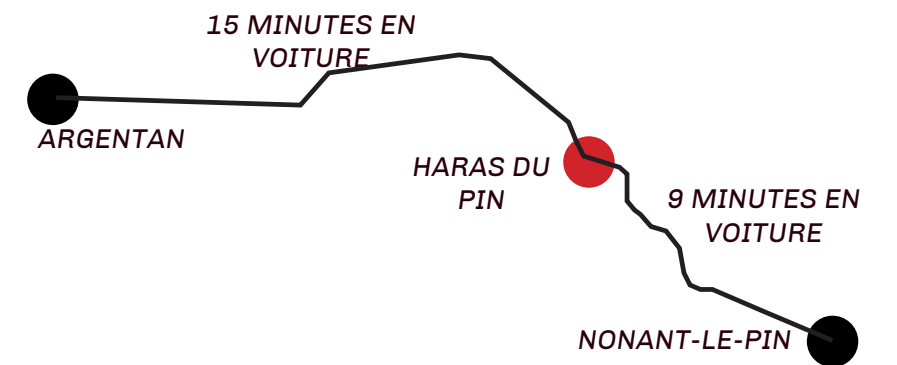
- INVARIANTS DES ÉCURIES DU BOIS
- SCÉNARIO 1 : LE BELVÉDÈRE

- INVARIANTS DE LA JUMENTERIE
- SCÉNARIO 1 : LE BELVÉDÈRE

I. TERRITOIRE

L'ARMATURE TERRITORIALE

- Le Haras national du Pin se trouve dans un patrimoine naturel et historique remarquables, entre Argentan et Gacé.
- Traversé par la D926 qui devient à l'Est N12 au niveau de l'Aigle
- Les deux sites, représentés en jaune, se situent sur les abords de la D304. Une attention particulière doit être portée sur les vis-à-vis depuis la route



- Les éléments de paysage de l'unité de la Vallée de la Dieue et Haras National :**
- Forêt au découpage quadrangulaire
- Haras national : architecture en brique et parc arboré
- Grandes pâtures géométriques encadrées de lices en bois
- Présence de châteaux et manoirs
- Grands alignements le long des routes rectilignes
- Hameaux isolés

LÉGENDE

01. Les Arbres Remarquables

- Les Arbres Remarquables

01. Point Ville Village

- VV4F Villes et villages 4 fleurs
- LJR Les jardins remarquables
- PCC Petites cités de caractère
- PBVF Plus beaux villages de France

02. Protection Culturelle

- SPR
- PSMV
- ZPPAUP

- SITES
- COMMUNES
- PNR (NORMANDIE-MAINE)

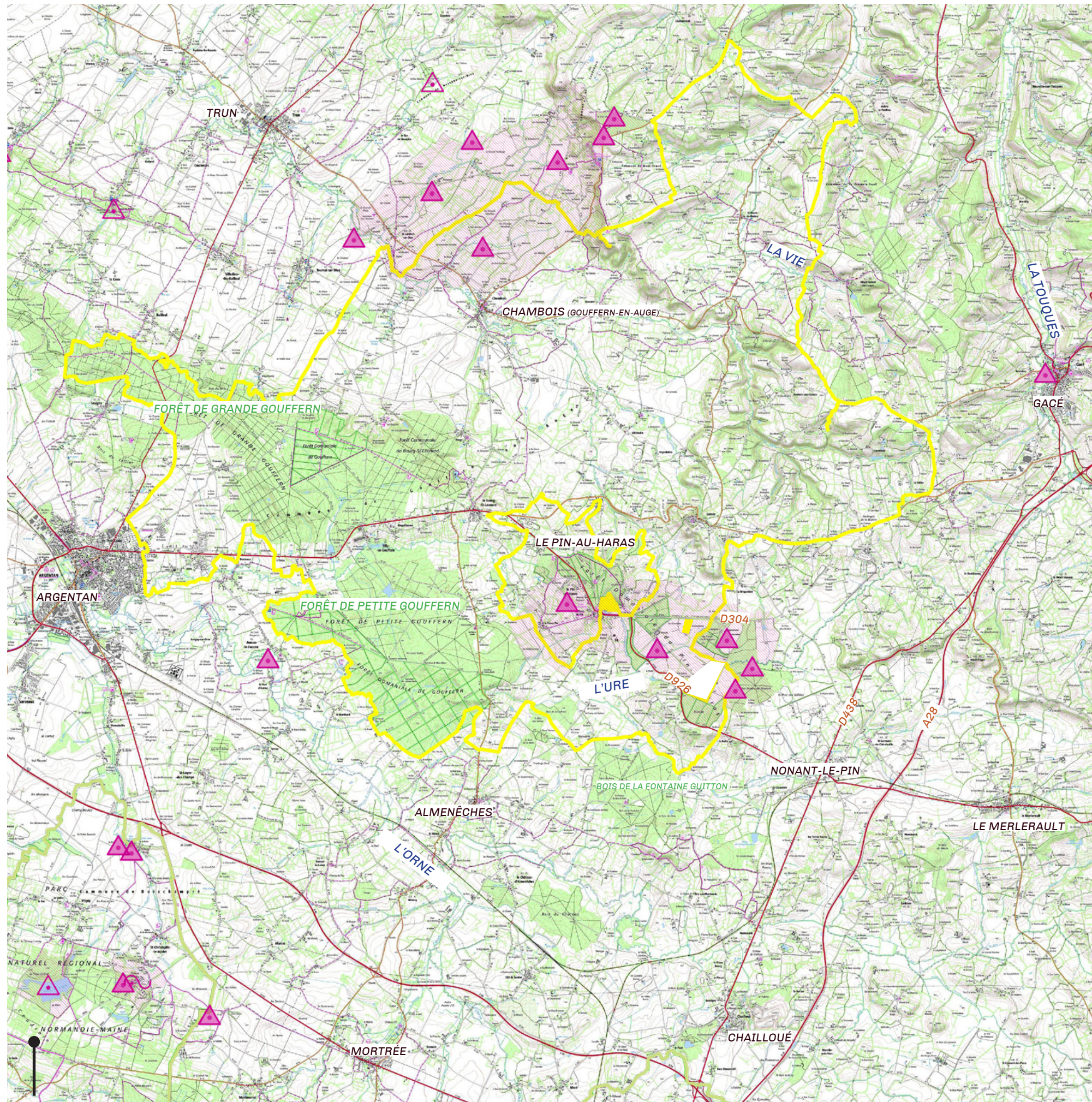
03. Site classés_inscrits

- Sites Inscrits
- Sites Classés
- PDL
- Sites Classés

04. Réserves Naturelles et Biologiques

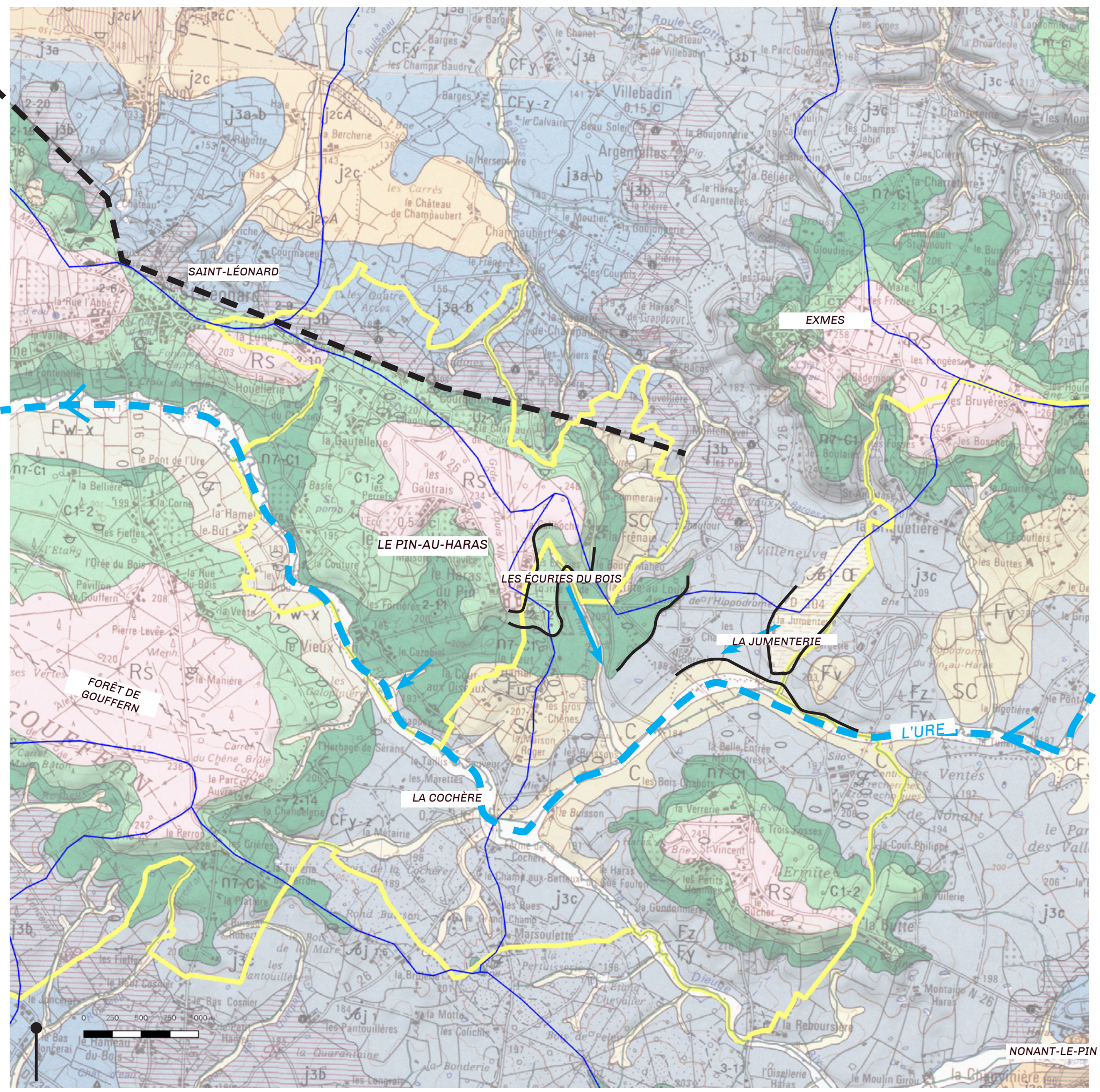
- RNN
- RNCFS
- RB_FR
- PPRNN

Carte IGN
Geoportail
Atlas des paysages



LE SOCLE GÉOLOGIQUE

- Le Haras du Pin se situe à l'extrême Ouest du Bassin parisien et marque le début du Massif Américain.
- Situé en promontoire sur la vallée de l'Ure, affluent de l'Orne.
- Le site des Écuries du Bois se trouve à 235m d'altitude tandis que le site de la Jumenterie se trouve à environ 195m d'altitude.
- Une faille au nord marque la limite du domaine
- Convergence de trois bassins versants dans le forêt domaniale du Pin-au-Haras
- Les trois bassins versants sont : la Barges de sa source au confluent de la Dives au Nord, l'Ure de sa source au confluent de la Dieue (inclus) au Sud-Est, et l'Ure du confluent de la Dieue (exclu) au confluent de l'Orne (exclu) à l'Ouest



LÉGENDE

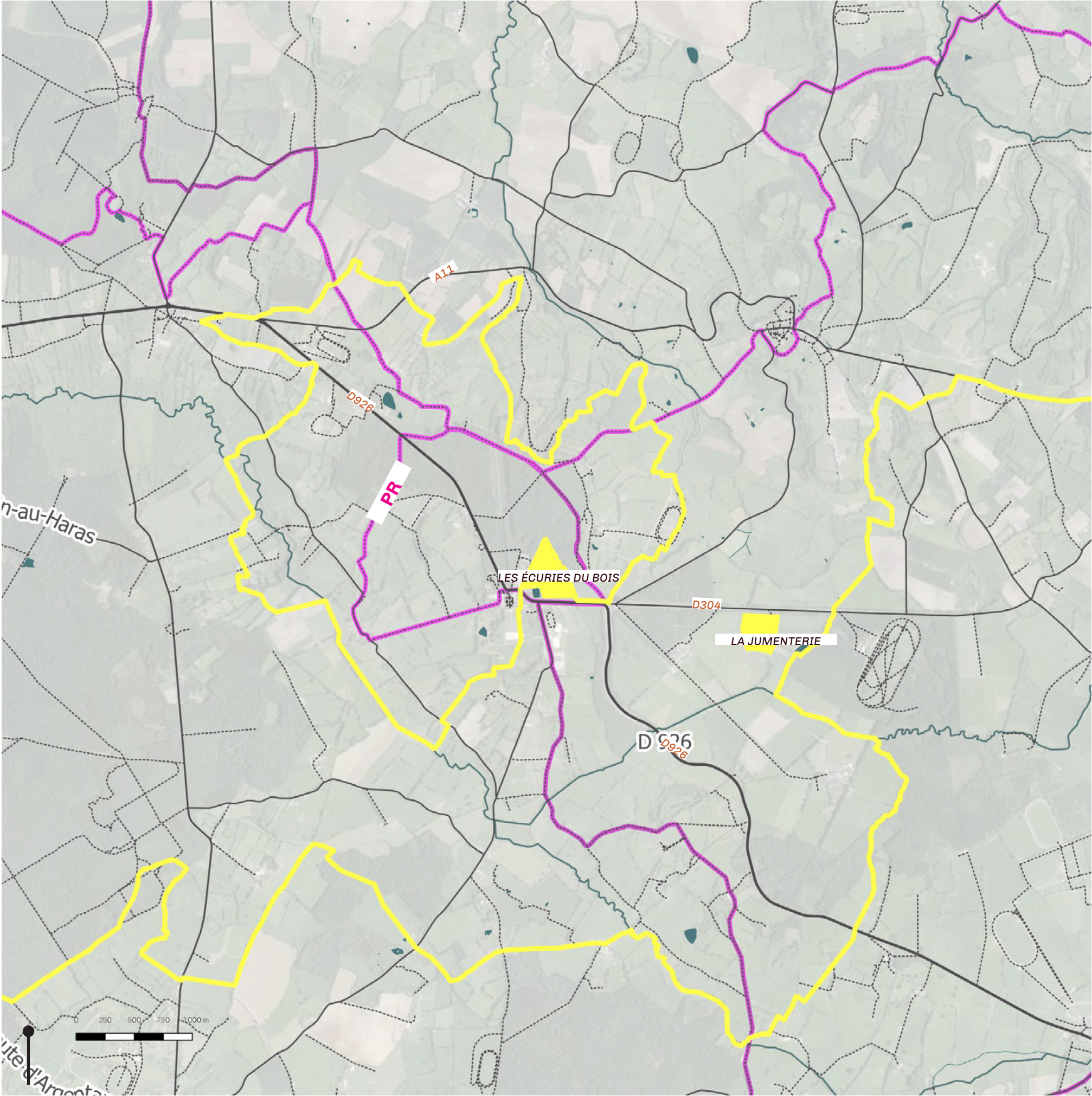
	Argiles à silex		Loess non carbonatés
	Craie glauconieuse / Rouen		Assise des carreaux
	Glauconie de base		Colluvions indifférenciés

- LIMITES COMMUNALES
- VALLÉES PRINCIPALES
- FAILLE
- ÉCOULEMENT DES EAUX
- BASSINS VERSANTS

BRGM
Cadastre

AU COEUR DES ITINÉRANCES

- Plusieurs itinéraires de randonnées constituent une ronde d'itinérances pédestres autour des Écuries-du-Bois, la Jumenterie est plus à l'écart.
- La prise en compte des vis-à-vis depuis ces itinéraires est importante.
- Les départementales sont aussi les espaces en vis-à-vis avec les sites de projet, la scénographie de l'entrée dans le site doit être pensée en harmonie avec les lieux



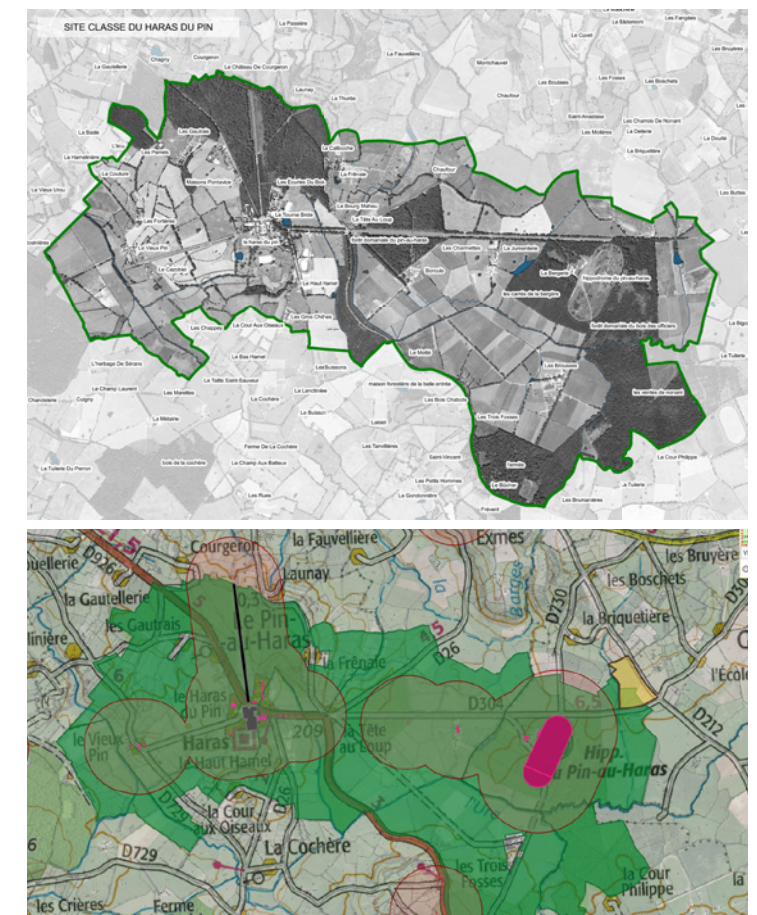
LÉGENDE

- SITES DE PROJET
- LIMITES COMMUNALES
- ITINÉRAIRES DE PROMENADE

IGN
Cadastre

I. TERRITOIRE UN SITE HISTORIQUE, FRAGILE, À PROTÉGER

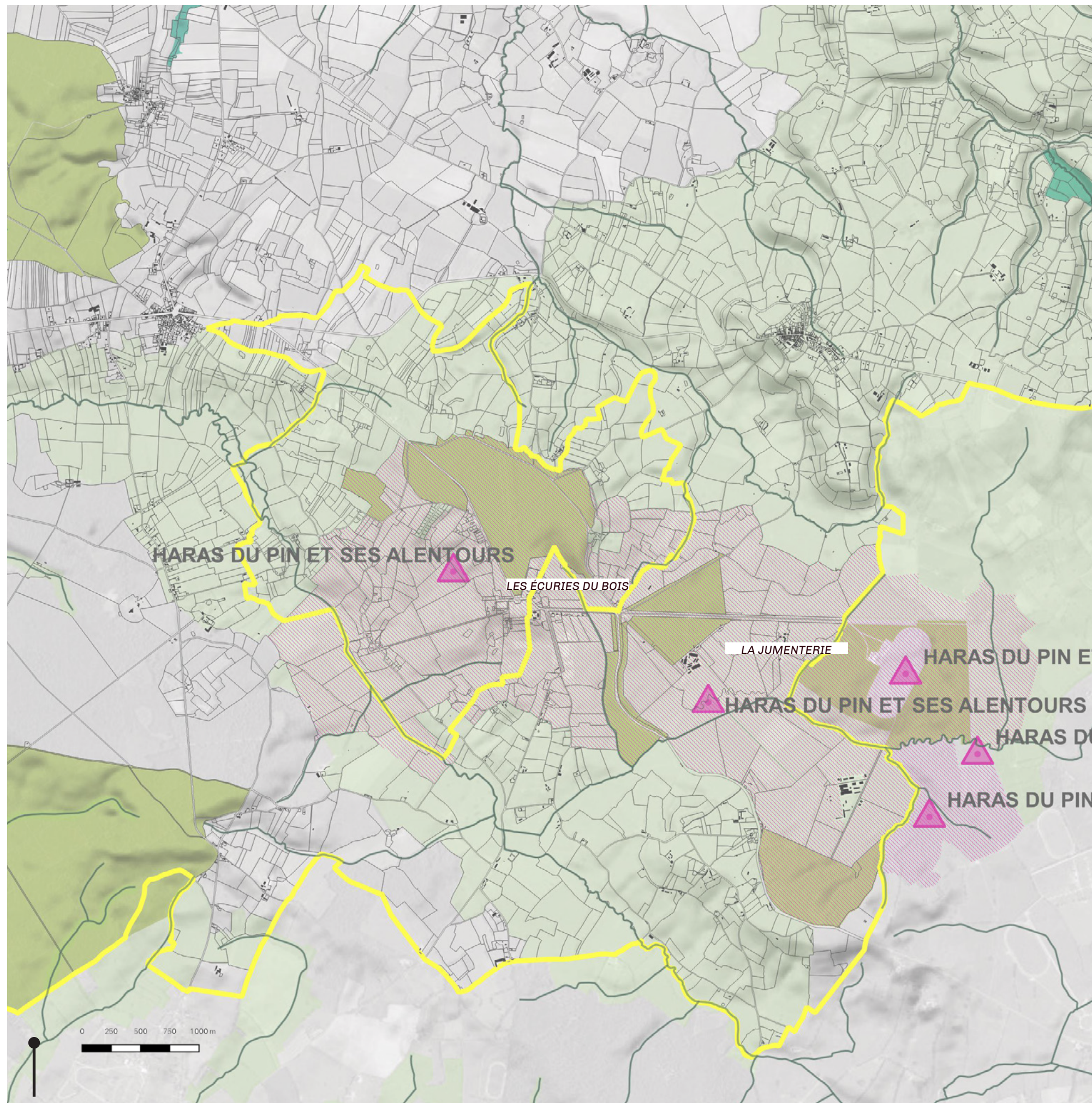
- Le Haras-du-Pin (périmètre ci-dessous) bénéficie d'une protection au titre des Monuments Historiques
- Les deux sites sont compris en site classé Monument Historique
- Les forêts domaniales sont relativement morcelées, ce découpage est issu des tracés géométriques historiques
- Diversité de milieux et qualité architecturale à prendre en compte pour la qualité du projet (matérialité...)



LÉGENDE

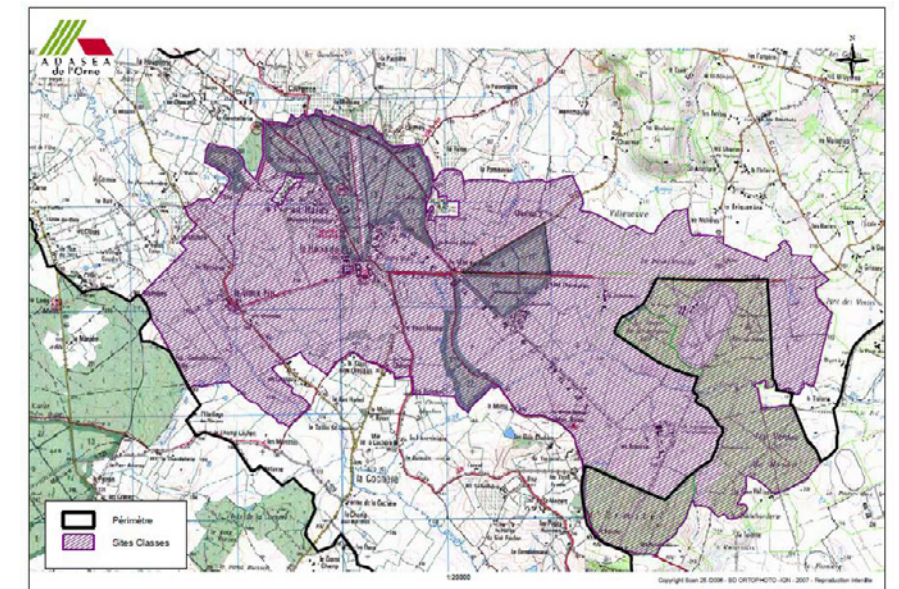
- LIMITES COMMUNALES
- ▲ SITE CLASSÉ
- FORÊT DOMANIALE
- NATURA 2000

BRGM
Cadastre



UN SITE HISTORIQUE, FRAGILE, À PROTÉGER

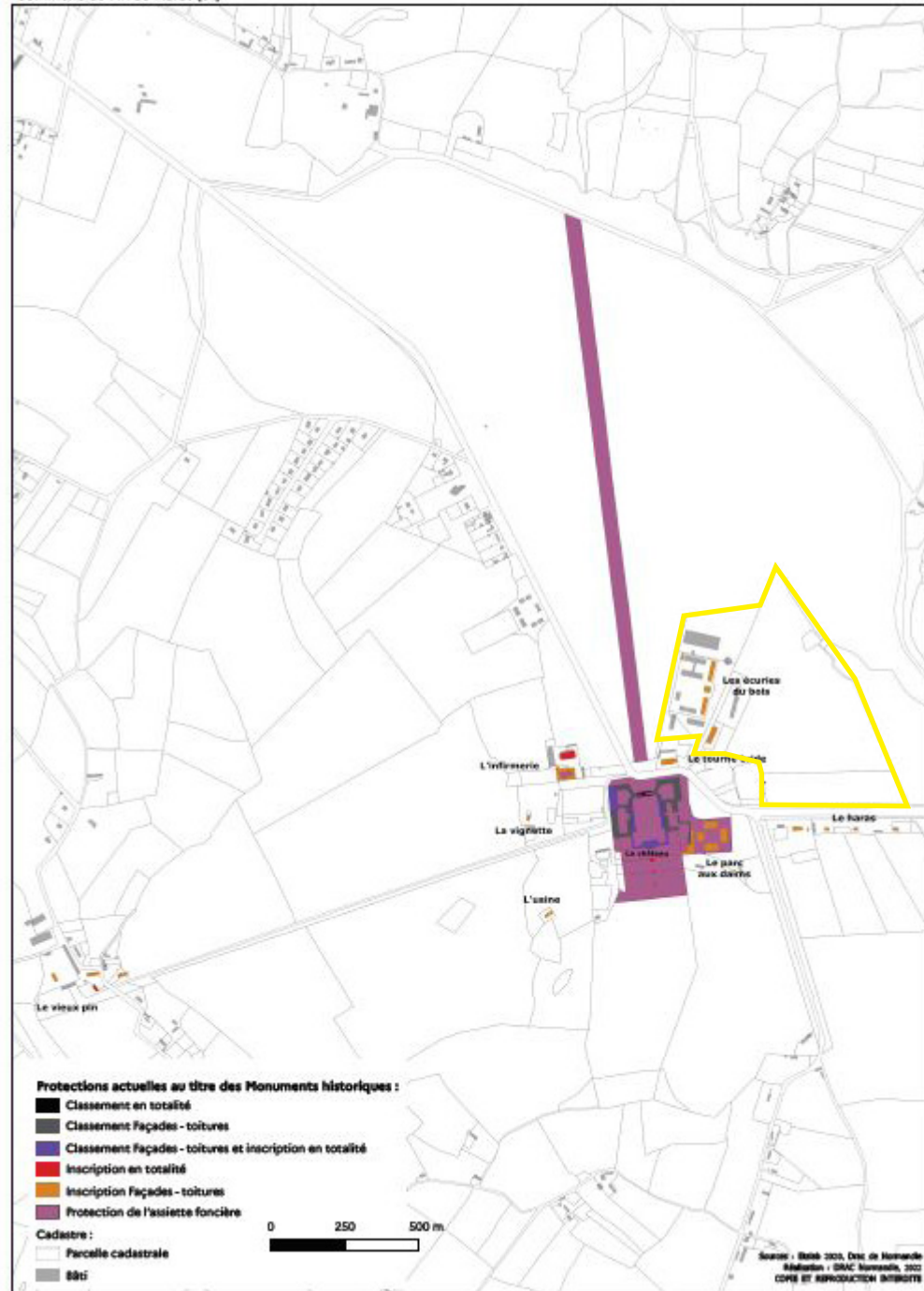
- Certains établissements du domaine (bâties ou non-bâties) sont classées, d'autres sont inscrites, d'autres ont des protections mixtes (façades et toitures classées, intérieurs inscrits, ...). Ces différents niveaux de protections influent sur le type d'autorisations requises pour les travaux, sur les délais d'instruction et sur le niveau de qualification de la maîtrise d'œuvre. Les travaux projetés sur un monument historique doivent recevoir l'accord du préfet de région, instruit par la DRAC, (dans le cas du Haras du pin, ils nécessitent également celui du ministre chargé des sites)
- Les façades - toitures de 4 bâtiments des Écuries-du-Bois sont inscrites
- Les façades - toitures d'un bâtiment de la Jumenterie sont inscrites



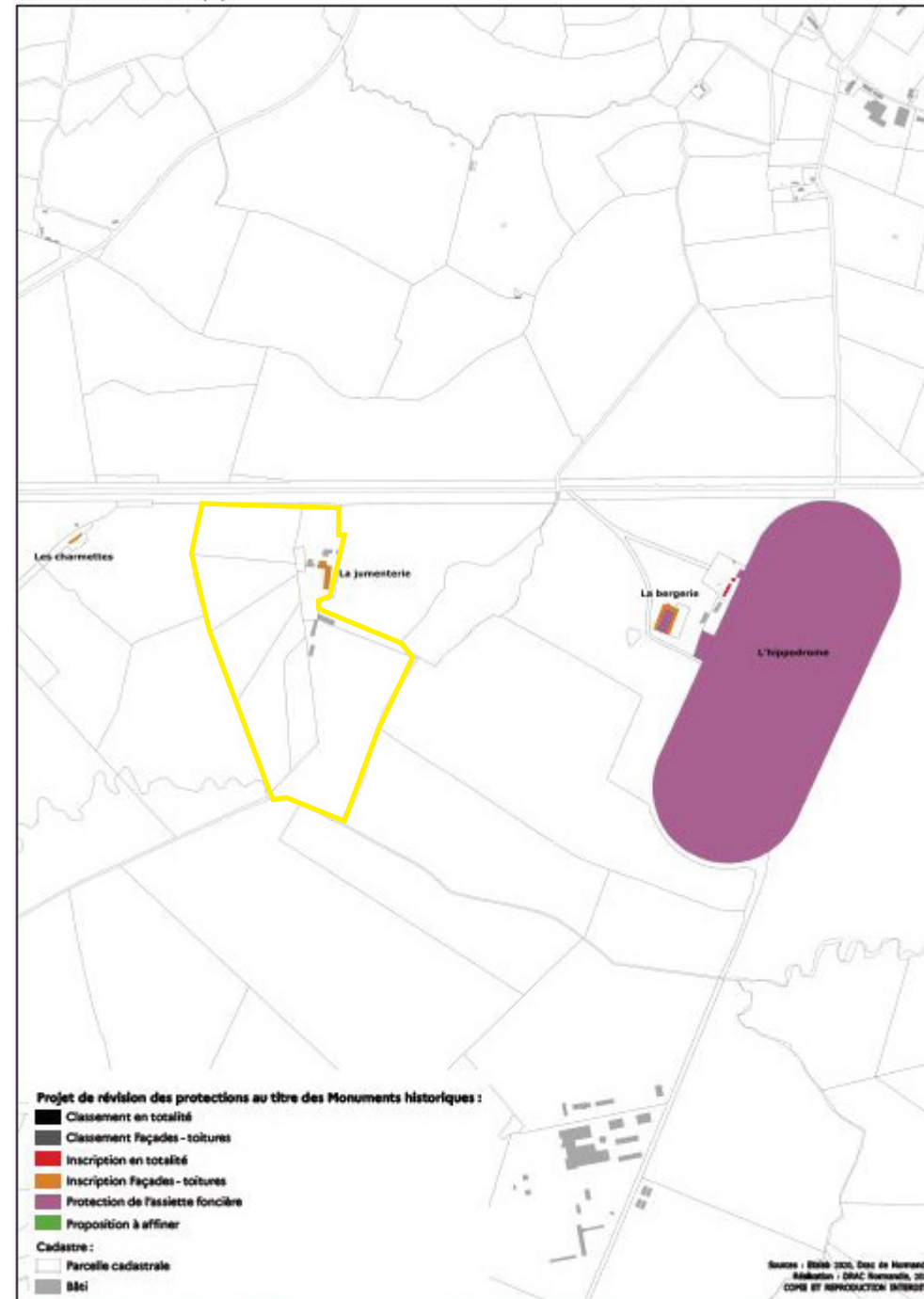
Le Haras du Pin et ses abords sont un site classé au titre de la loi de 1930 sur les paysages. Au sein de ce périmètre, les réglementations suivantes s'appliquent :

- Les travaux susceptibles de modifier ou détruire l'état ou l'aspect des lieux sont soumis à autorisation spéciale délivrée par le Ministre de l'Environnement ou le Préfet.
- Le camping et le stationnement de caravanes sont interdits quel qu'en soit la durée
- La publicité est interdite.
- La limite du site doit être reportée au document d'urbanisme en tant que servitude d'utilité publique opposable au tiers.

Le Haras du Pin : protections actuelles au titre des Monuments historiques
Commune du Pin-au-Haras (61)



Le Haras du Pin : projet de révision des protections au titre des Monuments historiques :
Commune du Pin-au-Haras (61)



Sites de projet



Extrait PRE-DIAGNOSTIC ÉCOLOGIQUE, Evinerude, Septembre 2023

Cartes de synthèse des enjeux

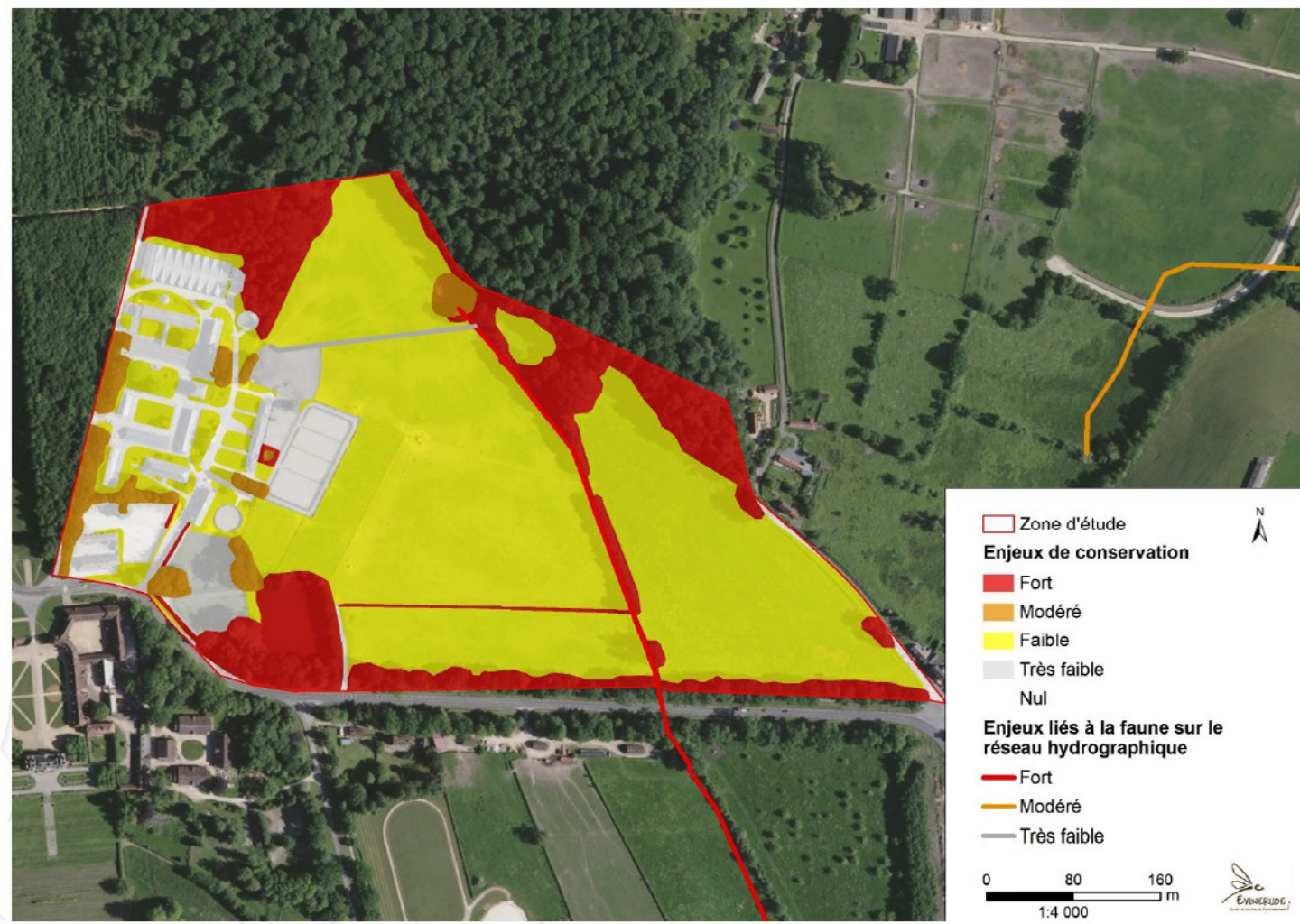


Figure 54 : Synthèse des enjeux relevés sur la zone du pôle de formation



Figure 55 : Synthèse des enjeux relevés sur le site de la jumenterie

Cartes de synthèse des enjeux :

Habitats naturels : Aulnaie-frênaie (ELC Très fort), Mégaphorbiaie à Reine des prés et Hêtraie-chênaie acidiphile (ELC Fort), Cours d'eau permanent, cours d'eau temporaire, mare, plan d'eau, fossé végétation hygrophile, prairie humide eutrophe, frênaie rivulaire, haie champêtre (ELC modéré).

Habitats mamifères patrimoniaux : Écureuil roux et hérisson d'Europe (ELC Faible), Chevreuil européen et renard roux (ELC Très faible)

Habitats chiroptères : Petit rhinolophe (ELC Fort), Barbastelle d'Europe, Grand Murin, Grand Rhinolophe et Murin à oreilles échancrées (ELC Modéré).

Habitats Avifaunes : Héron garde-bœufs, Linotte mélodieuse, Bruant jaune, Pie grièche écorcheur, Bouvreuil pivoine et Pipit farlouse (ELC Fort). Chardonneret élégant, Verdier d'Europe, Hibou moyen-duc, Martin pêcheur, Pic épeichette, Serin cini, Tourterelle des bois (ELC modéré).

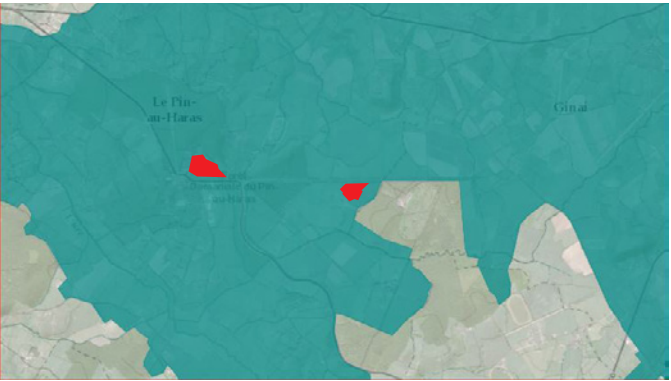
Habitats Reptiles : Lézard des murailles, Lézard vivipare et Orvet fragile (ELC Faible)

Habitats Amphibiens : Alyte accoucheur, Grenouille agile, Grenouille rousse, Rainette verte, Triton crêté (ELC modéré). Triton palmé, Salamandre tachetée, Triton alpestre, Grenouille nieuse, Grenouille verte, Crapaud commun (ELC Faible)

Habitats Odonates : Agrion de mercure, Cordulie corps fin (ELC Fort). Naiade aux yeux rouges (ELC faible). Anax empereur, Ortherum brun, Agrion élégant (ELC Très faible)

Habitats Insectes : Grand Capricorne, Lucane cerf-volant et Pique-prune (ELC modéré)

- Les sites sont en site Natura 2000 «Bocages et Vergers du Sud Pays d'Auge»



Emprise du site Natura 2000

Site d'étude

II. LE SITE

Entités paysagères

Légende

- Noyau bâti de la cour d'honneur
- Les jardins et terrasses
- Ensemble bâti du village du Vieux Pin
- Bocage ouvert parsemé d'arbres isolés
- Espace transitoire : petites cours, haies taillées et pommiers
- Axe de l'Avenue de l'Hippodrome
- L'Hippodrome et la Bergerie
- Ensemble bâti groupé jouant un rôle de belvédère ou en point de vue
- Bois et forêts
- Paysage bocager de petites parcelles : maillage dense de haies libres
- Paysage bocager de moyennes parcelles : maillage plus éclairé et reliquats de vergers
- Paysage bocager de moyennes parcelles ouvertes en fond plus humide
- Paysage ouvert découpé par des haies basses taillées
- Paysage de grandes pâtures bovines liées au centre de recherches zootechniques, quelques haies résiduelles
- Principales haies structurantes
- Lien structurel et visuel entre les axes
- Cône de vision en belvédère
- Ouverture étroite entre les différentes entités
- Espace de distribution, articulation (fonctionnelle, visuelle)
- Effet de porte, seuil de site



-
- This aerial photograph shows the archaeological site of San Geronimo. The central feature is a large, rectangular temple complex with multiple courtyards and internal structures. To the north of this complex is a smaller, elongated structure. The site is surrounded by a dense forest, and a road or path runs along the bottom edge of the image. A scale bar in the bottom left corner indicates 200 meters.

IGN Cadastre

LES MOTIFS HISTORIQUES STRUCTURANTS

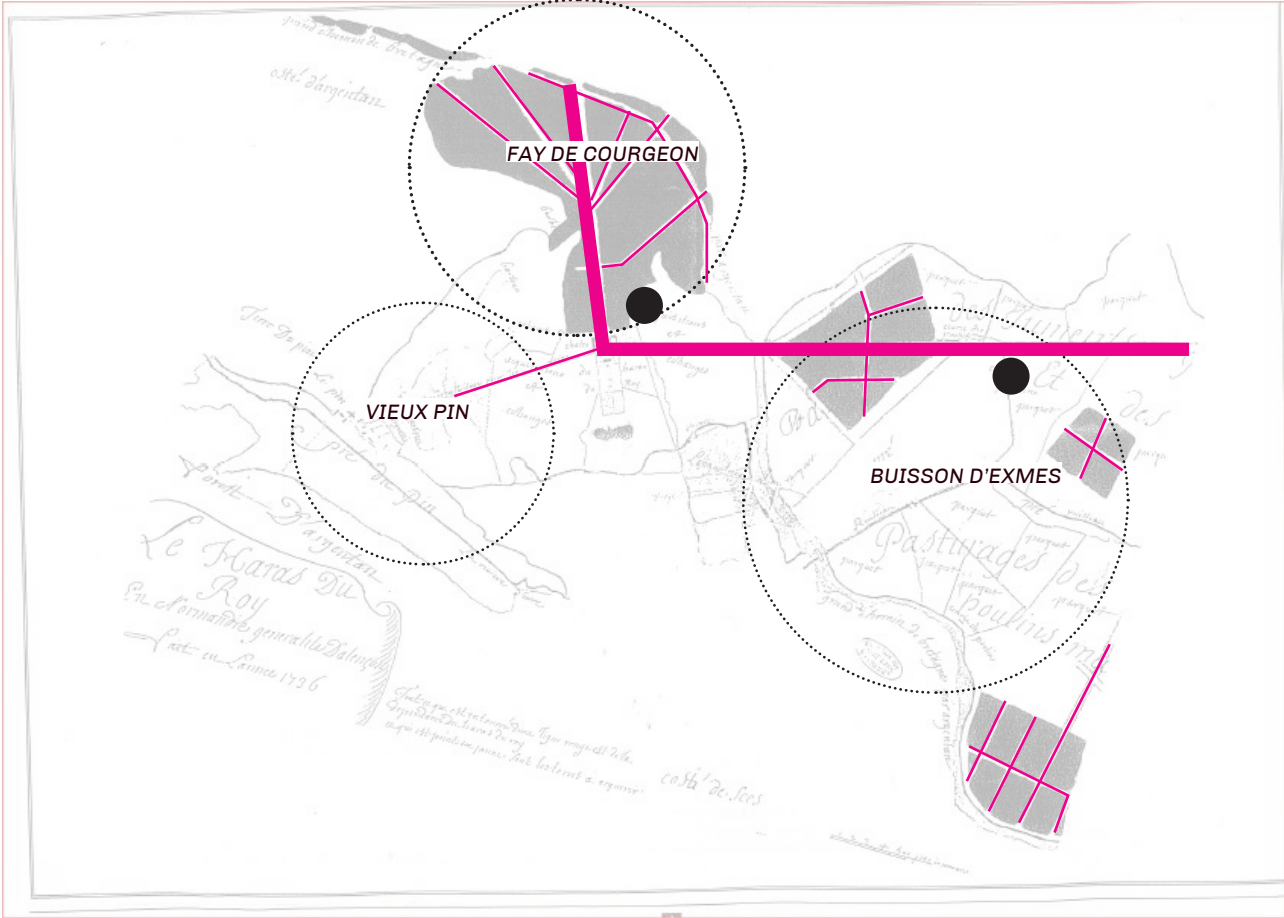
- Avant les premiers aménagements, le site est entièrement boisé, 50% de la surface est convertie en prairie arborée.
- Les principaux tracés géométriques sont issus de 3 types de cessions de propriétés.
- Le site se structure à partir de 3 parcelles : le Fay de Courgeon (future patte d'oie dans le prolongement nord du château), les Buisson d'Exmes, qui occupe la vallée de l'Ure et desservi par l'avenue Louis XIV, le Vieux Pin, site d'herbages et de labours.
- Les allées du site sont quasiment celles que nous connaissons aujourd'hui, elles avaient cependant une autre fonction à l'époque. Ils n'étaient pas nommés et semblaient plutôt mettre en avant l'entrée nord avec le motif de patte d'oie, symbolisant grandeur et pouvoir.
- La jumenterie autrefois nommée «la cour des poulinières»



Carte de Cassini (1756-1815)
Cadastre

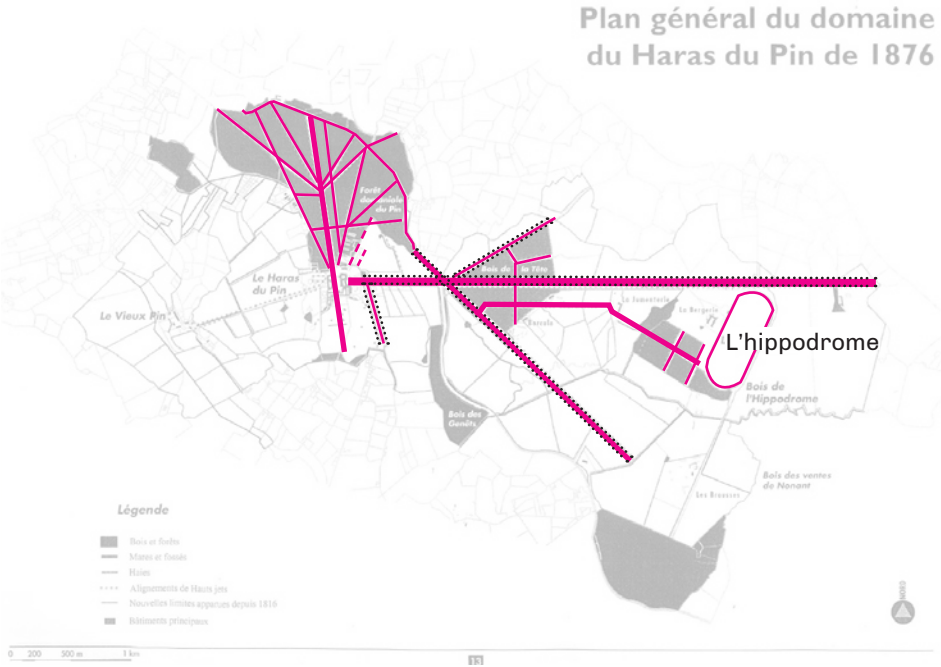
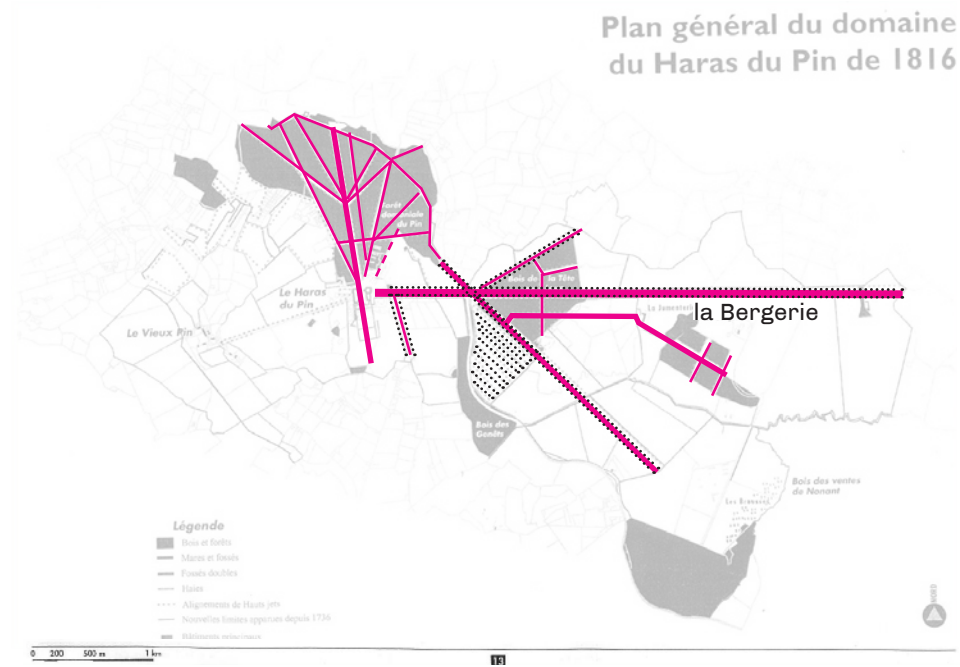
LÉGENDE

- Tracés structurants
- Continuité bocagère

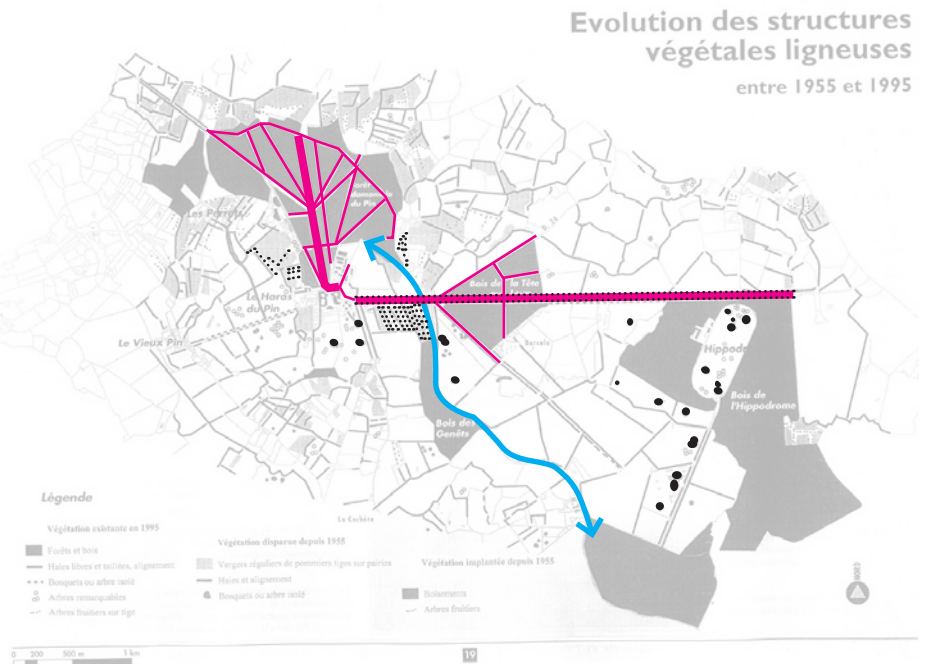
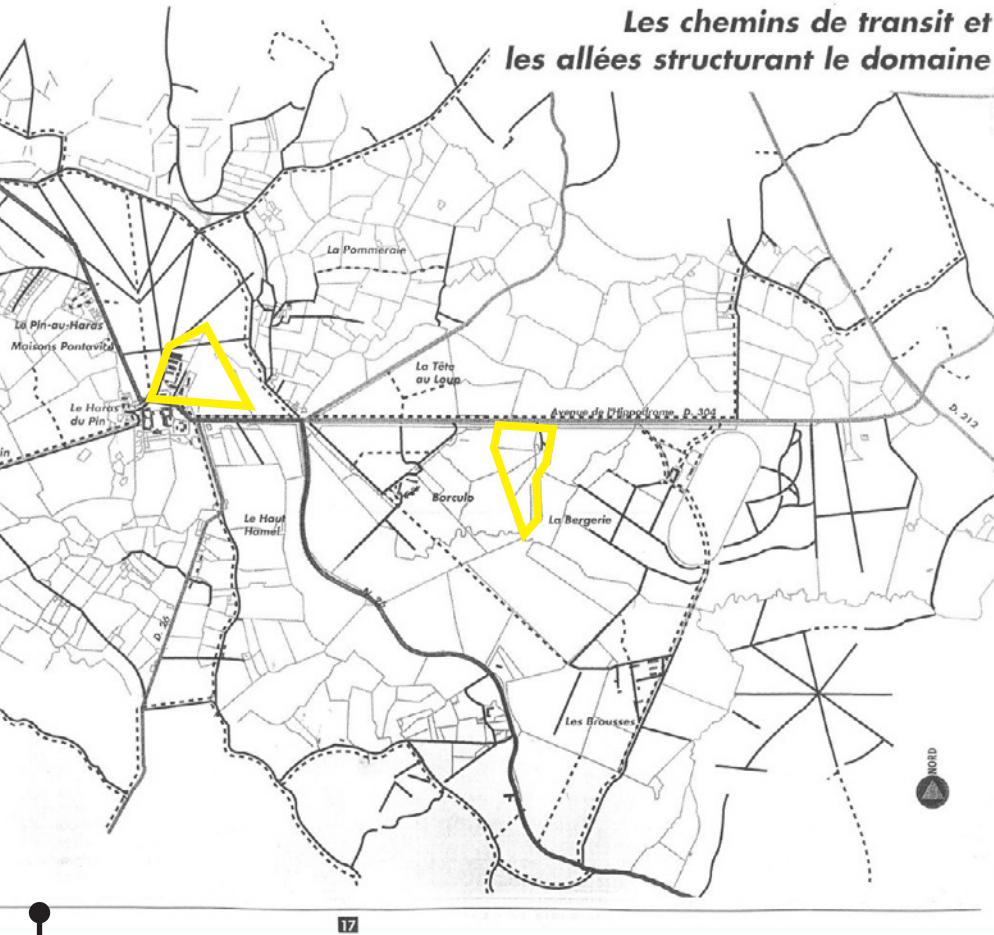


LES MOTIFS HISTORIQUES STRUCTURANTS

- La patte d'oie est le motif structurant des Écuries du Bois. Elles se sont greffées sur la patte à l'Est, créant une quatrième patte. Il semble essentiel de retenir ce motif pour l'extension des écuries.
- La Jumenterie est comprise entre l'ancien bois de la Tête au Loup et l'Hippodrome, «point de greffe» de ces deux ensembles historiques, elle s'inscrit aussi dans un motif de parallèles



Des dates clefs :
en 1823 a lieu l'inauguration de l'hippodrome
en 1807, l'allée de la forge est percée

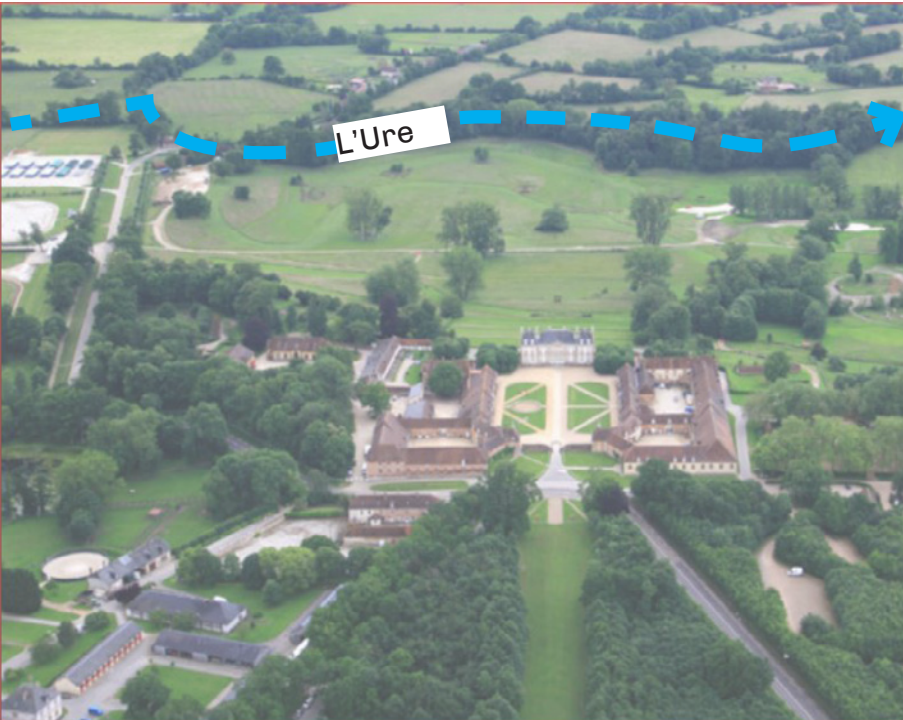
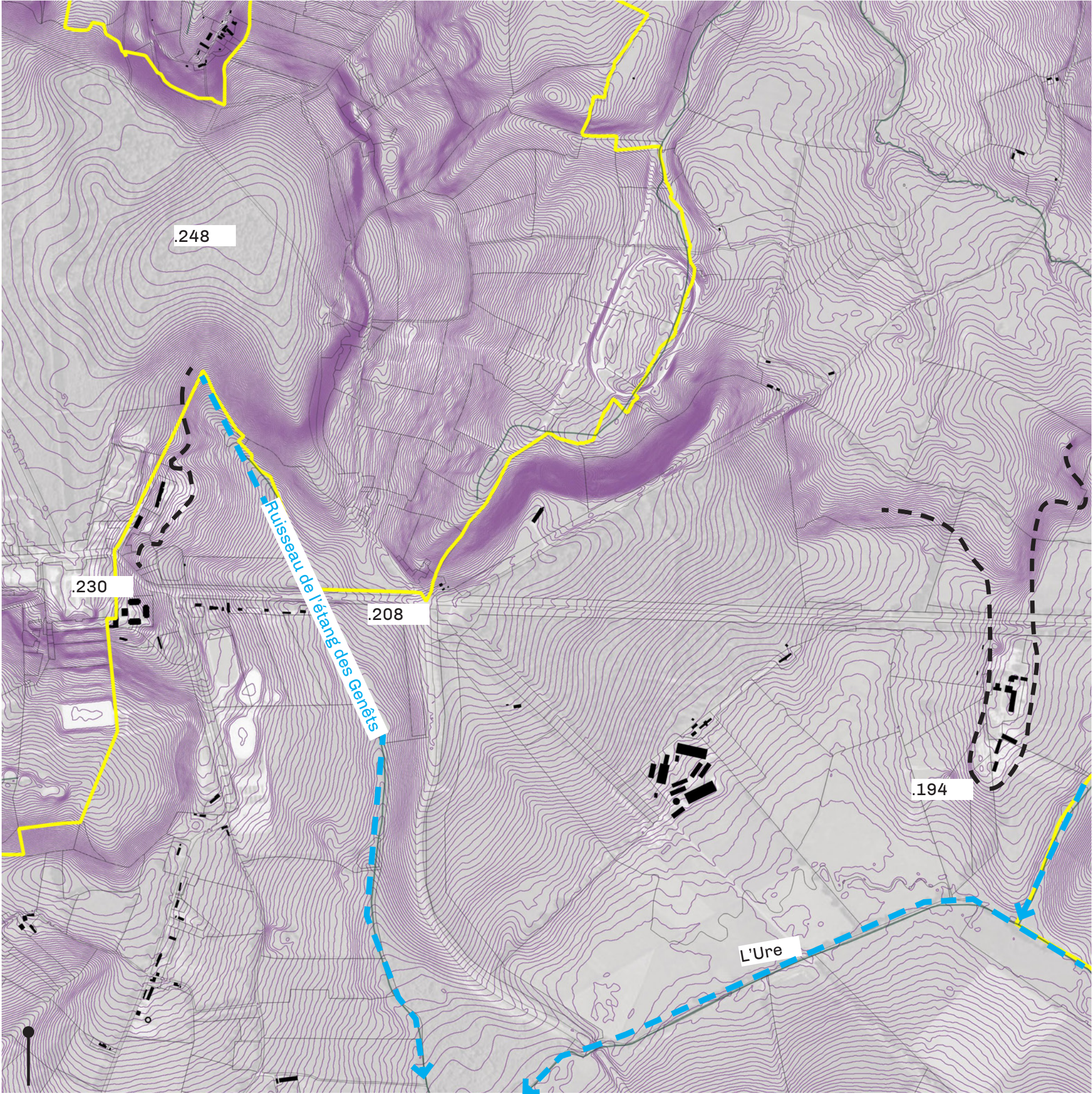


LÉGENDE

- Tracés structurants
- Talweg

LE SOCLE PHYSIQUE

- La topographie montre la position des sites : les écuries du Bois sont en bordure de plateau, la Jumenterie se trouve en léger promontoire sur l'Ure.



Vue aérienne,
en bas à gauche le site des Écuries du Bois

LÉGENDE

- Limite communale
- . 99 Point topographique
- Talweg

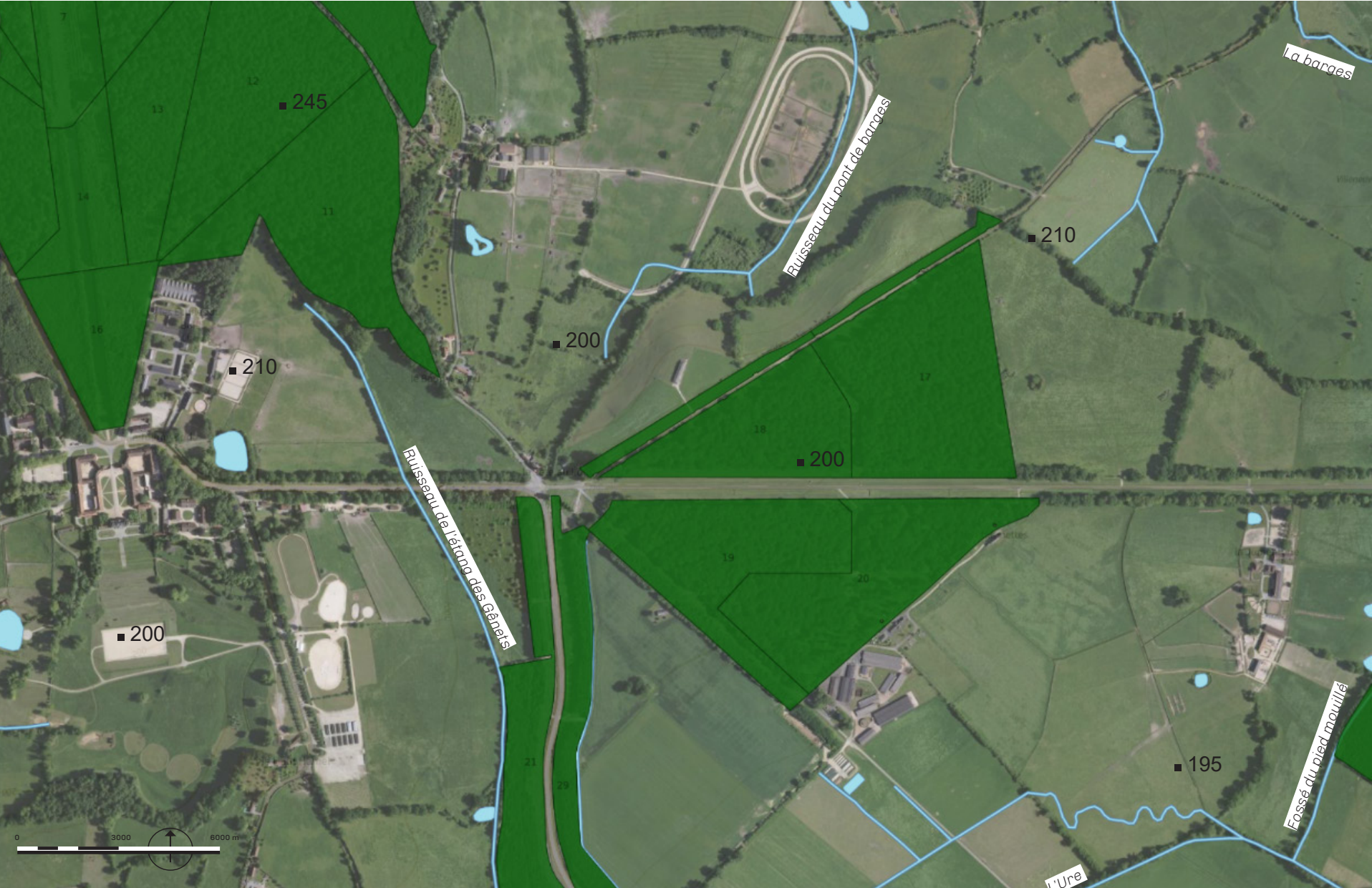
BD TOPO - IGN
Cadastre

MAIL HYDROGRAPHIQUE

- De nombreuses mares ponctuent les sites
- Elles sont des espaces à forte valeur environnementale
- Elles participent aussi à la qualité paysagère des pâtures
- Les fossés et ruisseaux sont à préserver
- La scénographie des milieux doit s'inspirer de la trame végétale des talwegs, ruisseaux et rivières
- Les milieux humides sont caractérisés par une palette végétale hélophyte, qui peut inspirer le choix des essences

LÉGENDE

- Forêts domaniales
- 99 Point topographique
- Eau



Extrait
PRE-DIAGNOSTIC
ÉCOLOGIQUE
Evinerude
Septembre 2023

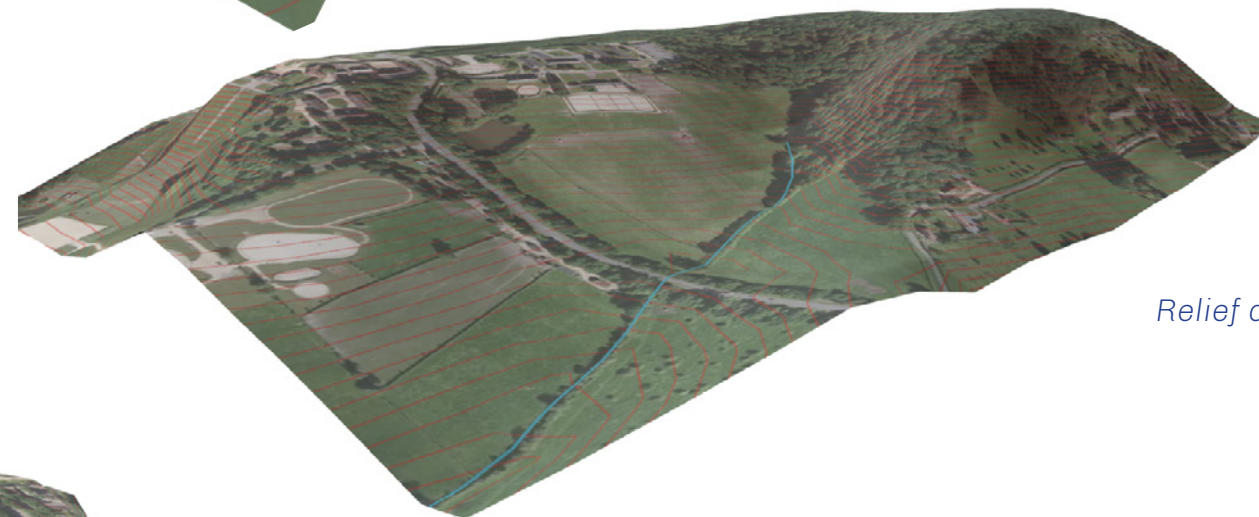
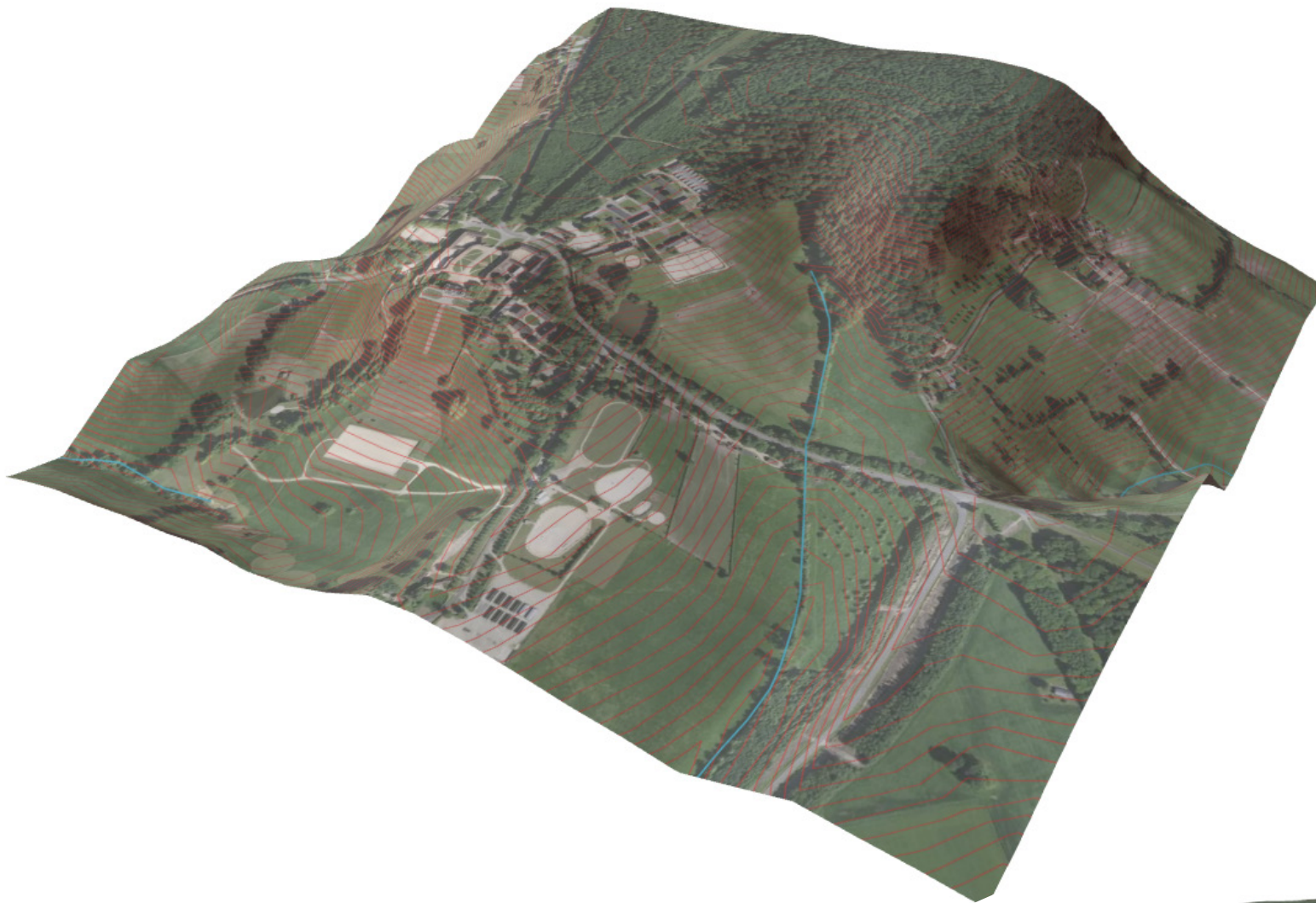
- Zone d'étude
- Expertise zone humide**
- Critère floristique*
- Habitat caractéristique de zone humide
- Critère pédologique*
- Sondage**
- Non caractéristique de zone humide
- Reseau hydrographique**
- Cours d'eau permanent
- Cours d'eau temporaire
- Fossé



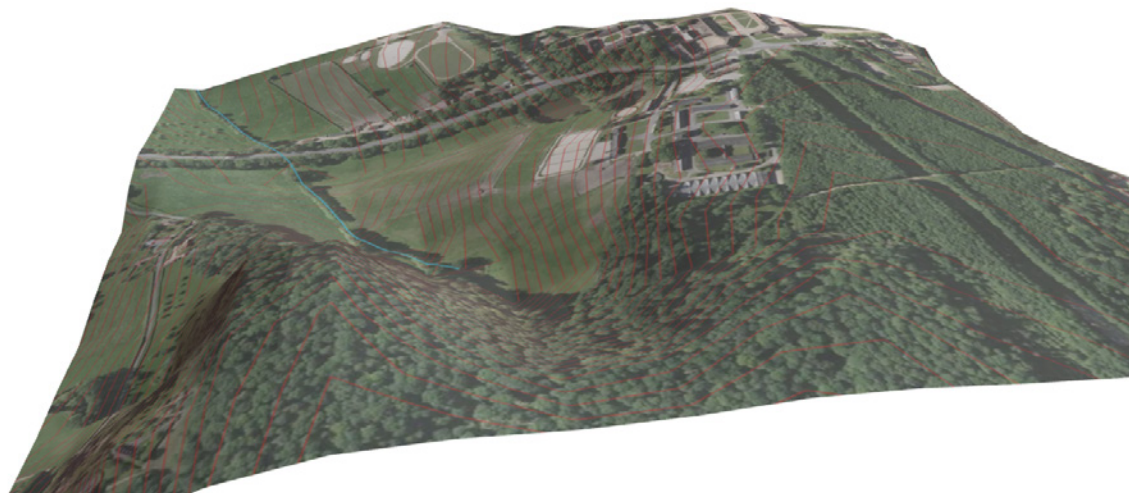
COMPOSITION DES ÉCURIES DU BOIS

Les caractéristiques principales :

- le vallonnement, situation à l'orée du bois
- développement historique dans l'épaisseur de la patte d'oie
- ouvert sur l'actuelle départementale, entrée majeure du site historique
- des milieux fragiles lisières/milieus humides à protéger et conforter si possible



Relief augmenté x4



*BD TOPO - IGN
Cadastre*

COMPOSITION DES ECURIES DU BOIS



1



2



3



4



5



6



7



8



9

Les caractéristiques principales :

- le vallonnement, situation à l'orée du bois, étagement,
- le site des écuries comme «belvédère»
- développement historique dans l'épaisseur de la patte d'oie
- ouvert sur l'actuelle départementale, entrée majeure du site historique
- des milieux fragiles lisières/milieus humides à protéger et conforter si possible
- des espaces pâturés, fermées par des clôtures en bois avec point d'eau
- architecture en brique, calcaire et granit

Les points négatifs du site existant :

- des espaces autour du bâti des écuries à faible qualité paysagère et écologique (tonte régulière, zones de pelouses)
- beaucoup de minéralité
- quelques arbres «remarquables» à conserver
- vis à vis depuis la départementale
- mares et fossés rescencés pour leurs fonctions écologiques et leur qualité paysagère
- bâti classé très dégradé



Repérage

III. LES SCÉNARIOS

INVARIANTS ÉCURIES DU BOIS

LISTE D'INVARIANTS (CONTINUITÉS ÉCOLOGIQUES)

- haies
- alignements
- mares
- écoulements
- fossés

LISTE D'INVARIANTS (CONTINUITÉS HISTORIQUES)

- allée circulée
- implantation du bâti
- patte d'oie
- route principale et son alignement
- matérialité et revêtements
- vis à vis depuis la route

LISTE D'INVARIANTS (PAYSAGERS)

- clôture bois
- arbre isolé
- haie
- palette végétale locale

LISTE D'INVARIANTS PROGRAMMATIQUES

- paddock
- carrière
- écurie active
- lagunage
- gestion des effluents

Patte d'oie

Eau

Clôture

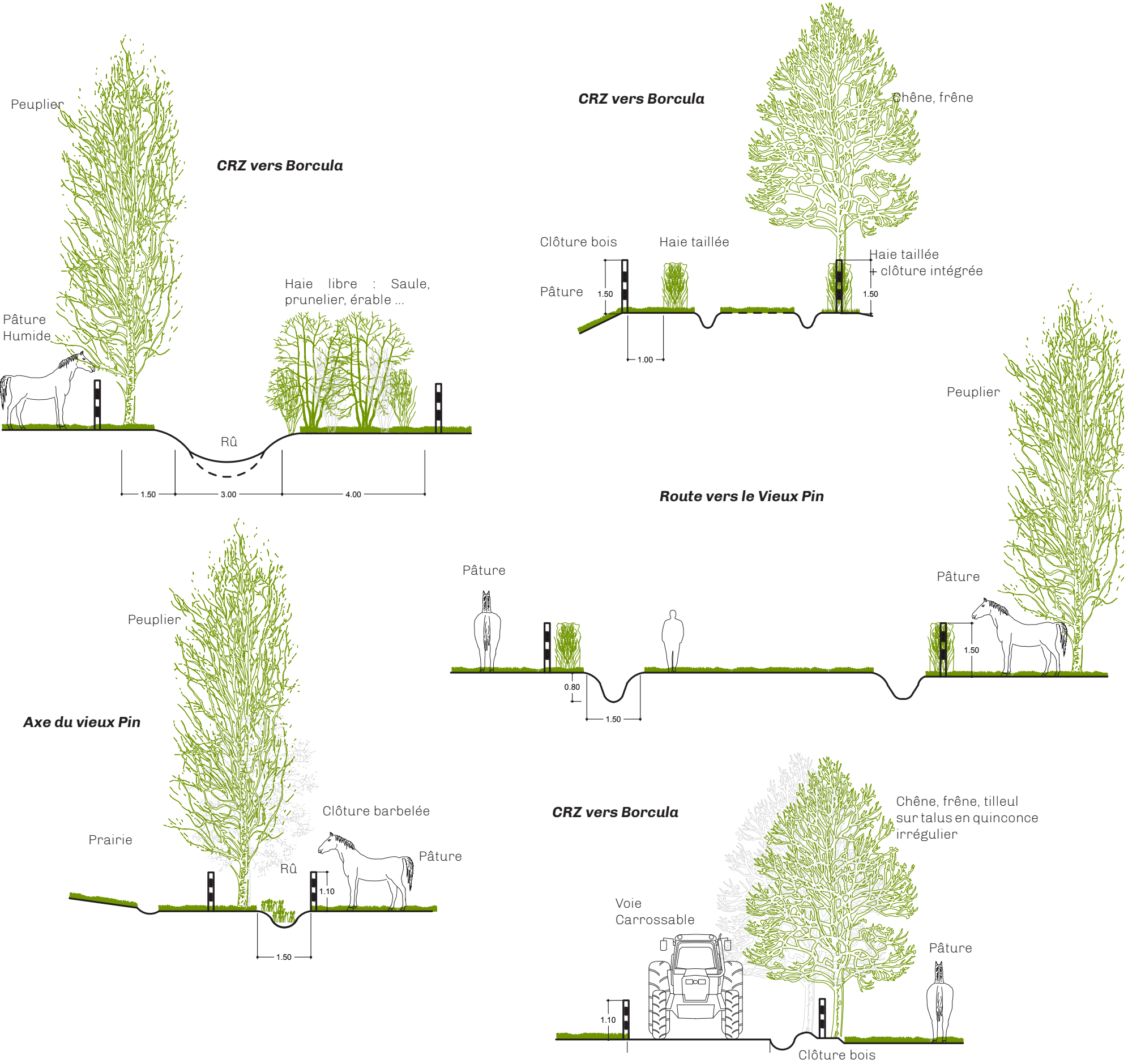
Axe fort

Alignement



III. SCÉNARIOS

BOÎTE À OUTILS

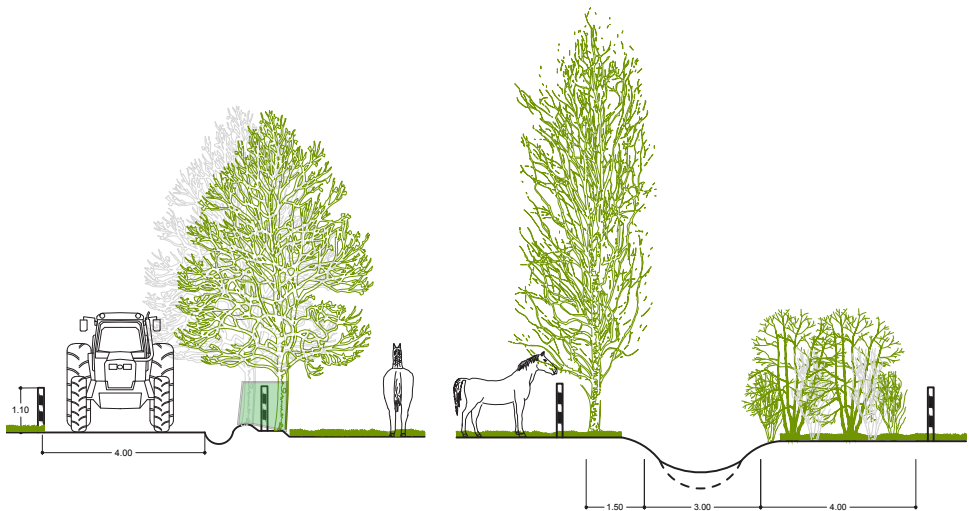


- Rescencer les rapports entre les clôtures et les différents milieux sur l'ensemble du site.
- De nombreuses formes sont déjà présentes sur le site, elles sont à prendre en compte pour intégrer le projet dans son contexte.
- L'outil graphique du plan en coupe permet de saisir les proportions entre les éléments, pâture / clôture / fossé / rû / arbres / arbustes
- Ces coupes constituent une boîte à outils pour l'avant projet

Extrait de l'étude paysagère sur le Haras du Pin - Direction Régionale de l'Environnement - Basse-Normandie

SCÉNARIOS ÉCURIES DU BOIS LE BELVÉDÈRE

- Séquencer les vues dans la longueur, des «fenêtres paysagères» cadrées par les haies
- Deux axes sur le modèle de la patte d'oie sur lesquels s'appuient les paddocks et la carrière
- La haie parallèle à la départementale doublée d'un fossé planté pour opacifier la vue sur l'extension, sans totalement occulter
- Plusieurs formes de clôtures, plantation irrégulière d'arbres de haut jet, pour ombrager, retrouver les motifs historiques et améliorer la diversité biologique
- Possibilité d'aligner le bâti entre les deux allées pour donner l'épaisseur du belvédère



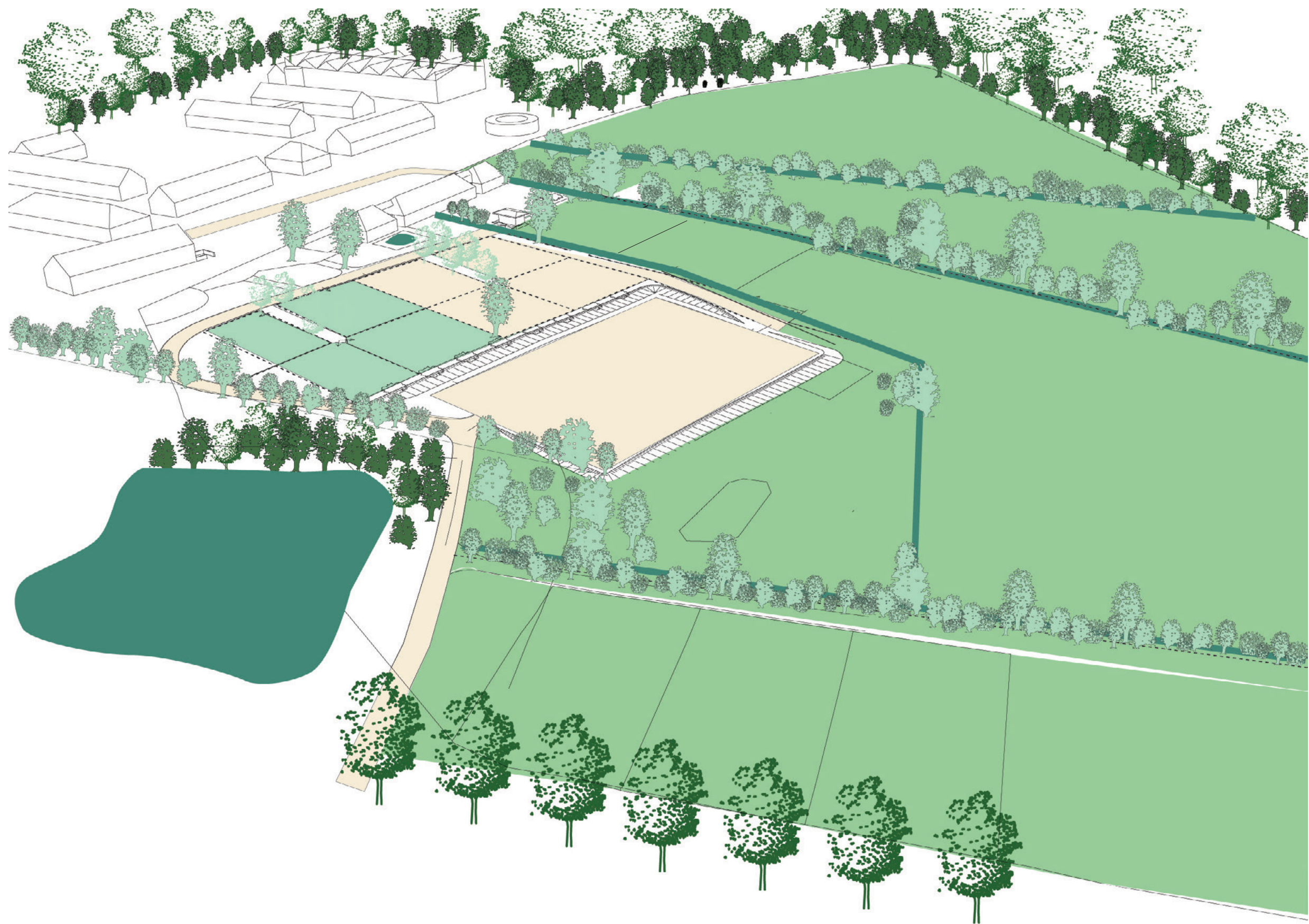
A Un chemin carrossable, une clôture bois plantée haie taillée

B Création d'un fossé, double haie près de la départementale

- Pâturage, paddock enherbé
- Cheminement en stabilisé, carrière et paddock
- Milieu humide, fossé, mare
- Clôture arborée
- Plantation, arbre
- Bâti projet



SCÉNARIOS ÉCURIES DU BOIS
LE BELVÉDÈRE



III. SCÉNARIOS

PALETTE ET RÉFÉRENCES



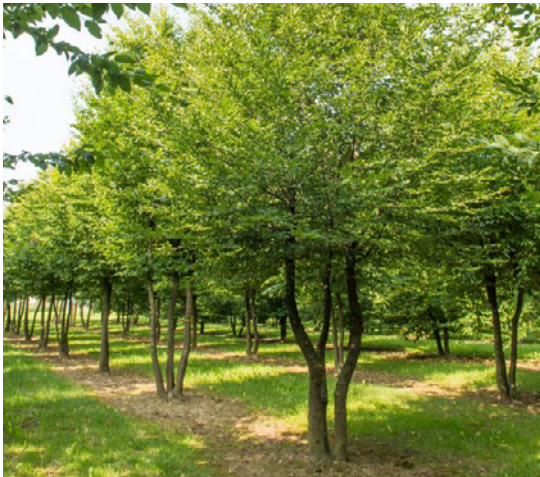
Poirier sauvage
Ps : *Pyrus sylvestris*



Pommier sauvage
Ms : *Malus sylvestris*



Tilleuil à petites feuilles
Tc : *Tilia cordata*



Charme
Cb : *Carpinus betulus*



Eglantier
Rr : *Rosa rubiginosa*



Noisetier
Ca : *Corylus avellana*